

Bilan de compétences

by Mélodie Jeremian



**Plaquette
2026**



LIEN | Mélodie YEREMIAN - Entreprise individuelle

Immatriculation : 939 907 077 (RCS Paris) | Siret : 939907077 | N° de déclaration d'activité : 11 75 72070 75

Adresse siège sociale : 60, rue François 1er, 75008 | Email : melodie.yeremian.pro@gmail.com

Qui suis-je ?

VOTRE CONSULTANTE

À vos côtés pour transformer vos réflexions en actions concrètes !

Avec près de **10 années d'expérience en ressources humaines**, en PME et au sein d'un groupe international, ma mission est de vous accompagner dans vos transitions professionnelles et les étapes clés de votre carrière. Ensemble, nous construirons un plan d'action sur mesure pour vous aider à atteindre vos objectifs et (re)trouver un épanouissement professionnel.

Ayant moi-même traversé une **quête de sens professionnelle** et affronté le dilemme entre besoins de sécurité et envie de renouveau, je comprends les questionnements, les doutes et les défis que vous pouvez vivre. Cette expérience personnelle enrichit mon approche et me permet de vous accompagner avec empathie et bienveillance.

Par ailleurs, ma formation en tant que **praticienne en thérapie** apporte une double expertise, conjuguant analyse professionnelle et accompagnement individuel, pour un soutien complet et personnalisé.

MA VISION & MES VALEURS

Convaincue que l'épanouissement passe aussi par la liberté d'être pleinement soi-même et par un environnement professionnel en accord avec ses valeurs, j'adopte une approche sur mesure, entièrement centrée sur vous. Mon objectif est de vous accompagner dans vos choix et de vous aider à construire une carrière en harmonie avec qui vous êtes, vos aspirations et votre vision de l'avenir.

- ✓ **Ecoute active**
- ✓ **Bienveillance**
- ✓ **Ouverture d'esprit**
- ✓ **Respect de la singularité**
- ✓ **Confidentialité**



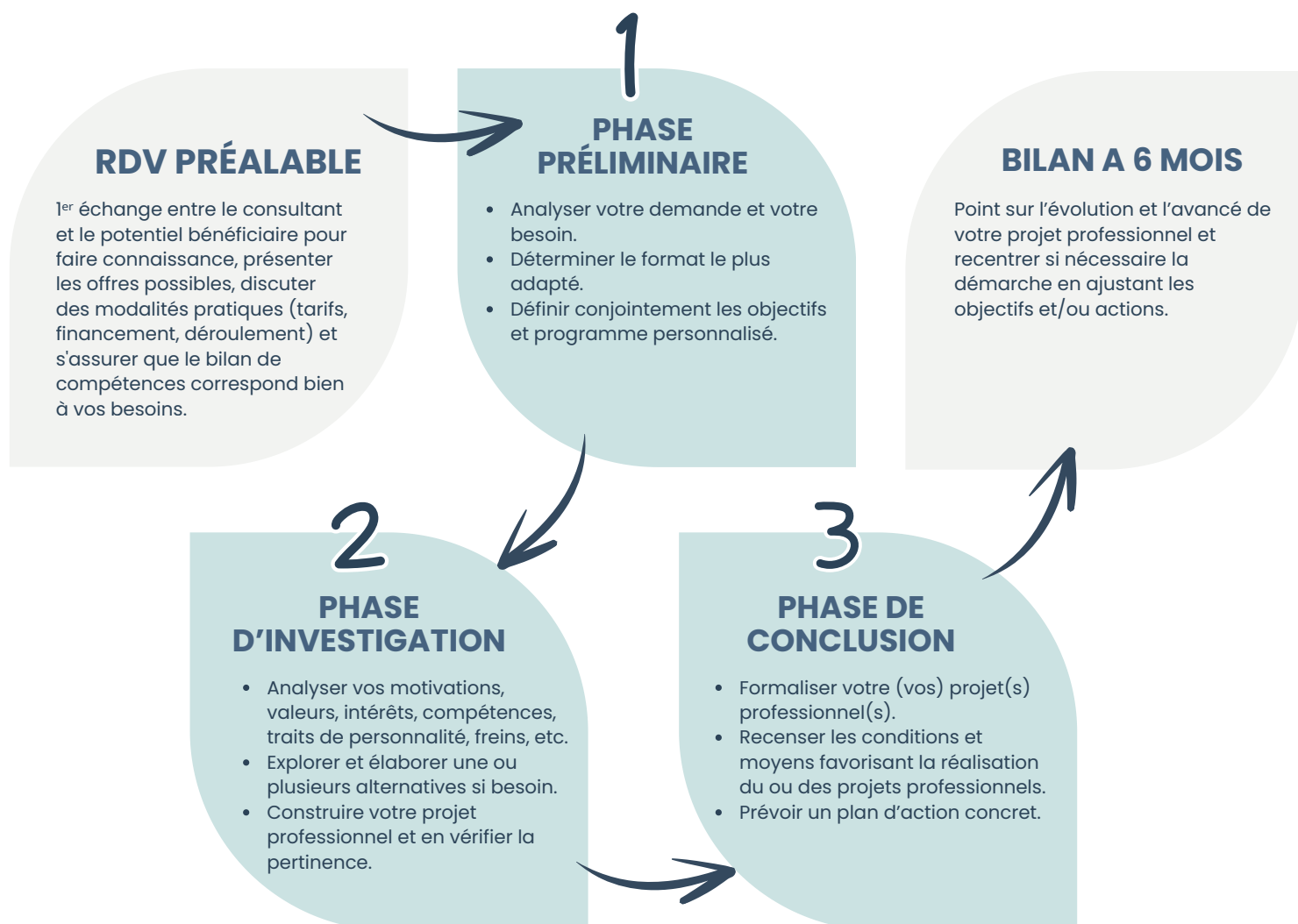
Introduction



QU'EST CE QU'UN BILAN DE COMPÉTENCES ?

Le bilan de compétences est un dispositif d'accompagnement relevant de la formation professionnelle continue inscrit au Code du travail (articles L. 6313-1, L. 6313-2 à L. 6313-10, ...). Par la voie d'entretiens personnalisés et structurés en trois phases, il permet d'**analyser vos compétences professionnelles et personnelles, vos aptitudes et vos motivations afin de définir un projet professionnel et, le cas échéant, une formation**. C'est un accompagnement personnalisé, guidé et encadré par un consultant certifié.

Etapes d'un bilan de compétences



Objectifs



D'UN BILAN DE COMPÉTENCES ?

1 Faire le point sur votre parcours, et renforcer la connaissance de soi

- Faire un état des lieux de votre situation actuelle.
- Prendre du recul sur votre parcours professionnel et le valoriser.
- Identifier et mettre en valeur vos atouts, ce qui vous motive, vos intérêts, vos traits de personnalité, vos compétences et leur transférabilité.

2 Réfléchir à la dynamique d'évolution professionnelle et personnelle

- Élaborer des pistes de développement professionnel, en lien avec vos aspirations et votre contexte personnel.
- Nourrir et structurer votre réflexion.
- Se confronter à la réalité du marché du travail grâce à la recherche documentaire, aux enquêtes métiers, etc.

3 Définir un projet professionnel et, le cas échéant, un projet de formation

- Définir un (ou des) projet(s) professionnel(s) en cohérence avec vos aspirations et le marché du travail.
- Identifier éventuellement une (ou des) formation(s) selon le projet.

4 Mettre en place un plan d'actions, selon votre projet professionnel

- Étudier la faisabilité du projet.
- Définir des objectifs clairs.
- Repérer les pistes d'actions et définir les moyens réalistes de s'y engager.
- Élaborer une stratégie dans le temps.



PUBLIC CONCERNÉ

Toute personne souhaitant prendre le temps de réfléchir à son évolution professionnelle (salarié, demandeur d'emploi, fonctionnaire, etc).

Aucun pré-requis nécessaire.

Que vous soyez dans une période de questionnement, de doute, d'insatisfaction professionnelle, d'envie de changement, le bilan de compétences va vous permettre de vous mettre en mouvement et structurer votre réflexion.

BÉNÉFICES ATTENDUS

- Gagner en confiance
- Meilleure connaissance de soi
- Valoriser votre parcours, vos compétences et atouts
- Définir/clarifier votre projet professionnel et sa faisabilité

+ d'infos

MODALITÉS D'ACCOMPAGNEMENT

- **RDV en face à face** : les sessions se font en visio, avec l'outil Google Meets. Le nombre d'heures de rendez-vous variera en fonction de la formule choisie.
- **Durée séance** : 1 h à 2 h, selon le contenu de la séance.
- **Travail personnel en autonomie** : des exercices sont donnés à faire en interséances et seront débriefés à la séance suivante.
- **Livret d'accompagnement** : un livret personnalisé est fourni au bénéficiaire afin de répertorier les résultats des exercices et l'avancée de votre accompagnement.
- **Bilan à 6 mois** : un entretien de suivi post-bilan (à +6 mois) est prévu dans l'accompagnement afin de faire le point sur l'avancée de votre projet professionnel, d'évoquer les difficultés rencontrées et de recentrer la démarche si nécessaire.

MODALITÉS PÉDAGOGIQUES, MOYENS ET OUTILS

- Approche **centrée sur VOUS !**
- **Programme personnalisé**, selon votre contexte.
- Utilisation d'**outils d'exploration favorisant la réflexivité** et l'aide à la prise de décision : tests psychométriques (PP2, Vocation), entretiens, outils de coaching,...
- **Partage d'outils et de ressources** selon les besoins.
- **Respect de la confidentialité** et des principes de déontologie liés à l'activité d'accompagnement.



Formules



FORMULES POSSIBLES

FORMULE "ÉCLORE" 12 H*

1 160€ HT

Incluant

- ✓ 8h de rdv avec le coach
- ✓ Tests psychométriques
- ✓ Exercices ciblés
- ✓ Livret personnalisé
- ✓ Synthèse bilan
- ✓ RDV Bilan à 6 mois

Formule idéale pour une exploration de vos compétences et confirmer une idée de projet et sa faisabilité.

FORMULE "BLOSSOM" 18 H*

1 480€ HT

Incluant

- ✓ 12h de rdv avec le coach
- ✓ Tests psychométriques
- ✓ Exercices ciblés
- ✓ Livret personnalisé
- ✓ Synthèse bilan
- ✓ RDV Bilan à 6 mois

Formule adaptée pour faire émerger un projet clair, en équilibrant introspection, exploration des compétences et se projeter dans l'avenir.

FORMULE "BLOOM" 24 H*

1 800€ HT

Incluant

- ✓ 16h de rdv avec le coach
- ✓ Tests psychométriques
- ✓ Exercices ciblés
- ✓ Livret personnalisé
- ✓ Synthèse bilan
- ✓ RDV Bilan à 6 mois

Formule complète pour explorer les dimensions essentielles menant à la construction de votre projet, allant de l'introspection à l'élaboration d'une stratégie claire et structurée.



En plus : Entretien préalable offert pour faire connaissance, comprendre votre besoin et s'assurer que le bilan de compétences est la bonne solution pour vous et identifier la formule adaptée à votre besoin.

*La durée totale des formules reflète le temps global nécessaire pour mener à bien le bilan et vous donne une vision de l'engagement en termes de travail personnel qui vous sera demandé.

FINANCEMENT

- Au titre du plan de développement des compétences (financé par votre employeur).
- Financement personnel.

Au plaisir de collaborer ensemble !

Mélodie YEREMIAN



LIEN | Mélodie YEREMIAN - Entreprise individuelle

Immatriculation : 939 907 077 (RCS Paris) | Siret : 93990707700019 | N° de déclaration d'activité : 11 75 72070 75

Adresse siège sociale : 60, rue François 1er, 75008 | Email : melodie.yeremian.pro@gmail.com